

## 國立臺灣師範大學 函

地址：106308臺北市大安區和平東路一段  
162號

聯絡人：梅宜琇

電話：02-77496708

電子信箱：meiissued@ntnu.edu.tw

受文者：新竹市私立曙光女子高級中學

發文日期：中華民國112年6月2日

發文字號：師大資工字第1121015551B號

速別：普通件

密等及解密條件或保密期限：

附件：高中海狸一日營\_活動海報 (1121015551B-0-0.pdf)

主旨：檢送本校資訊工程學系辦理教育部運算思維推動計畫「高中海狸一日營 (Bebras Camp)」之營隊活動海報1份，敬請貴校協助發布相關訊息，並轉知教師鼓勵學生踴躍參加，請查照。

說明：

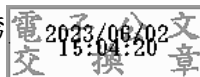
- 一、旨揭營隊活動專為高中職學生開辦，透過趣味化的活動啟發學生之學習興趣，從中培養運用運算思維分析、解決問題之知能，內容包含運算思維分組挑戰及程式設計專題實作等，帶領學生瞭解運算思維及資訊科學之內涵與相關應用。
- 二、本年度旨揭營隊活動於北、中、南、東四區辦理，包含臺中場-中興大學 (7月3日)、高雄場-高師大附中 (7月5日)、臺東場-臺東女中 (7月7日)、臺北場-臺師大公館校區 (7月10日及7月12日)，請貴校鼓勵學生參與本營隊活動。
- 三、營隊報名及最新資訊請參考運算思維推動計畫官網/海狸一



日營專區(<https://compthinking.csie.ntnu.edu.tw>)或電  
洽02-7749-6708。

正本：新竹市高級中等學校、新竹縣高級中等學校、苗栗縣高級中等學校、臺中市高級  
中等學校、雲林縣高級中等學校、南投縣高級中等學校、嘉義市高級中等學校、  
嘉義縣高級中等學校、彰化縣高級中等學校

副本：教育部、本校資訊工程學系專任助理 梅宜琇



校長 吳正己

裝

訂

線

